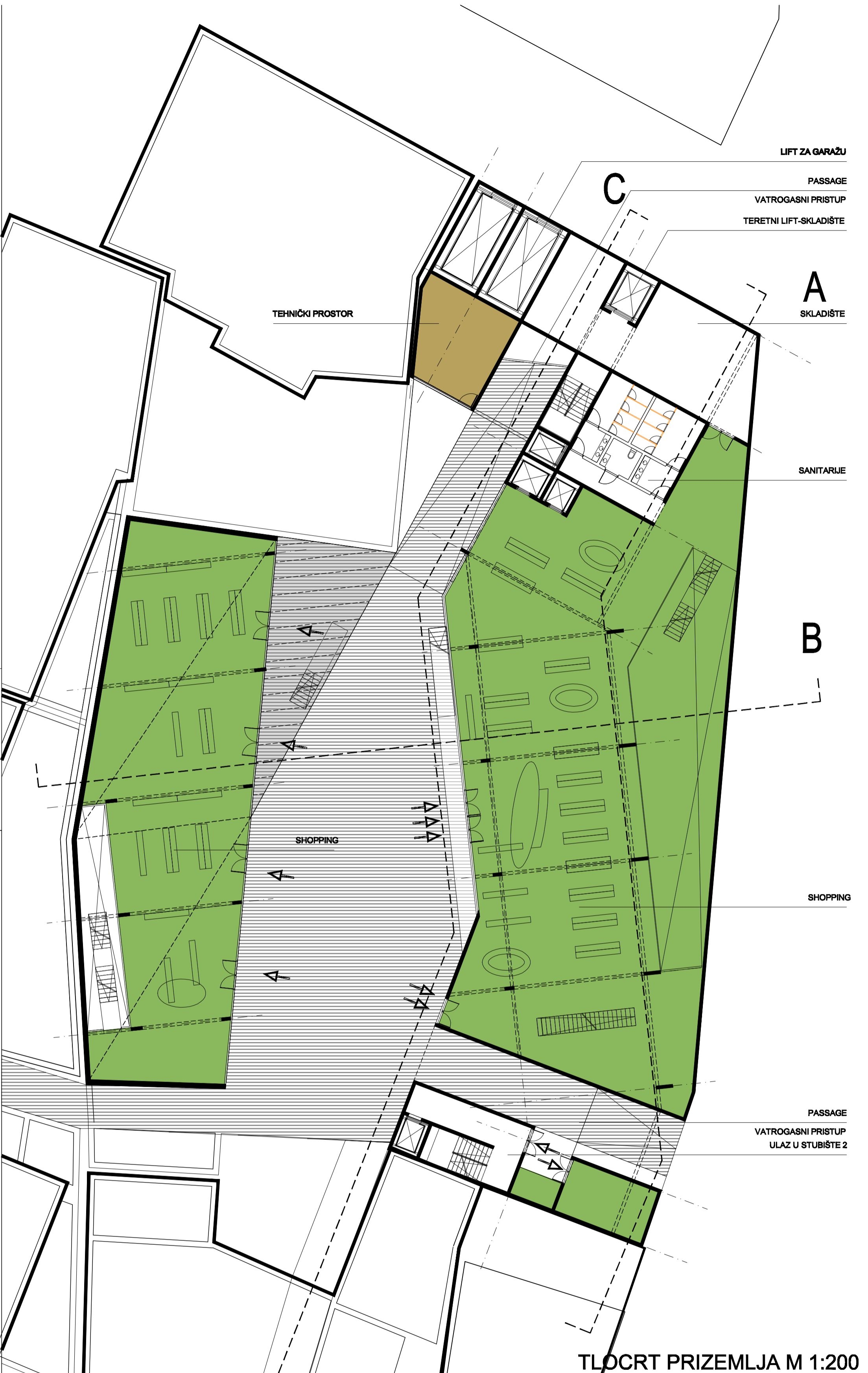
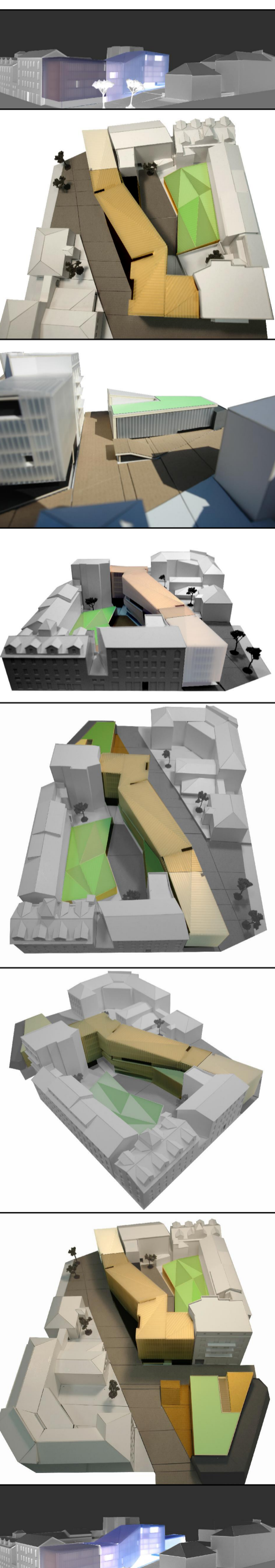
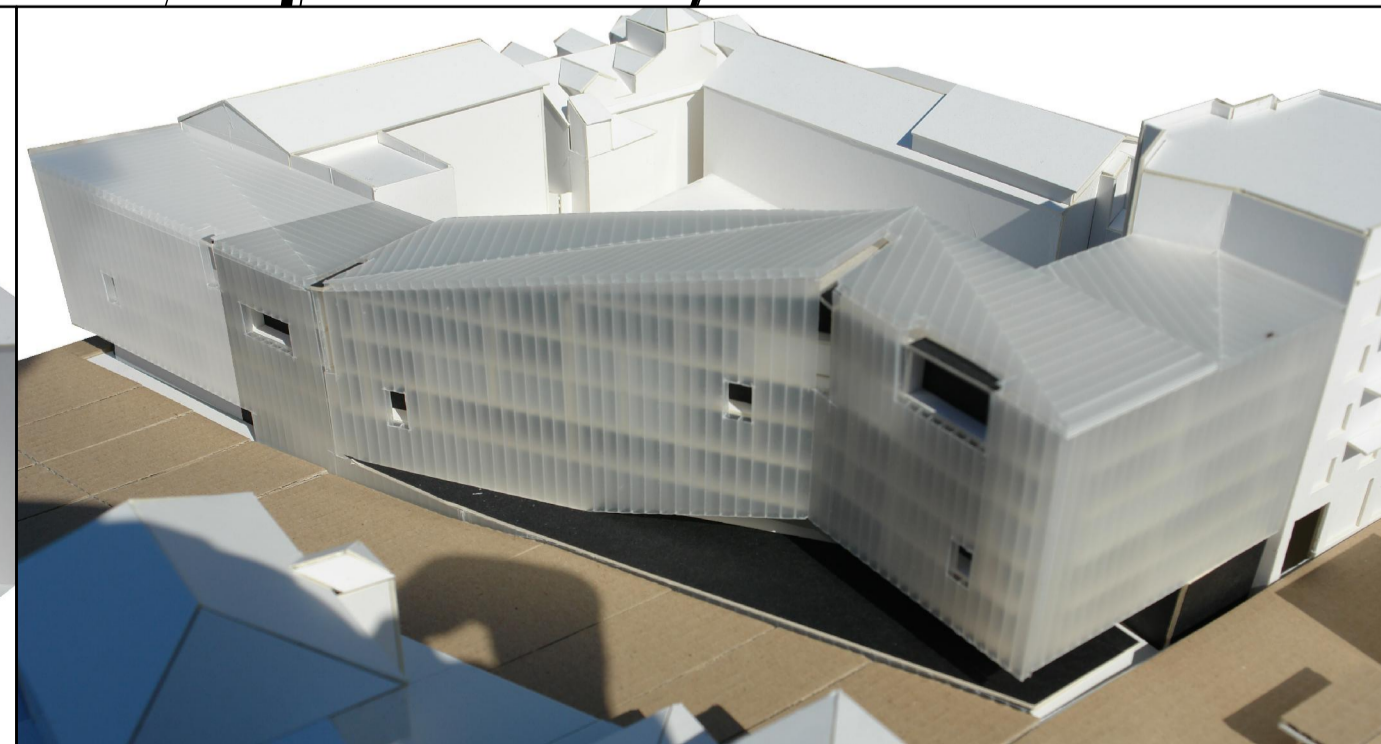
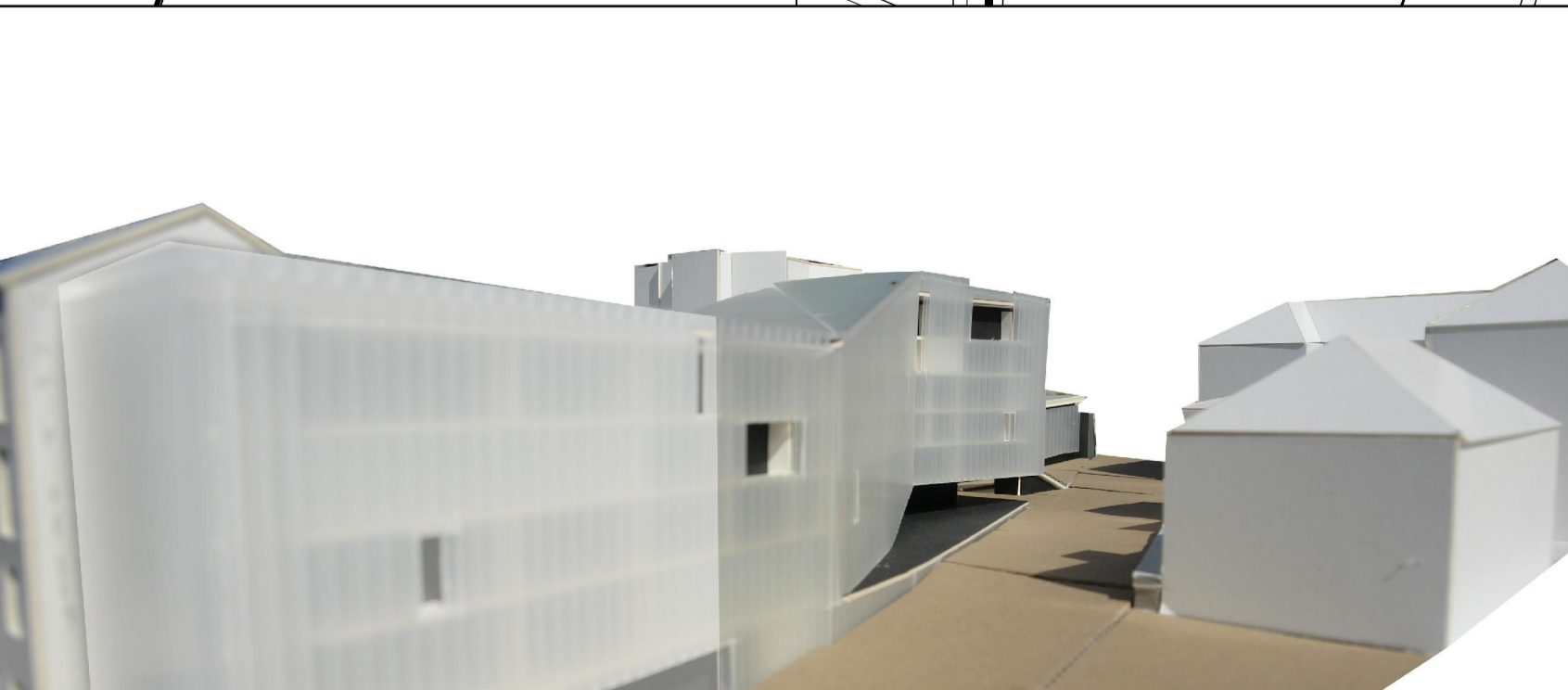


OD KOJIH JEDNA SLUŽI ZA PUNJENJE, A DRUGA ZA PRAŽNENJE GARAJE.
 PROMET JE U GARAJI ORGANIZIRAN KAO JEDNOSMJERNI OSIM U PROSTORU ULAZA I LIFTOVE. U GARAJI JE OSTVARENO 87 PGM ŠTO, SUKLADNO PROGRAMU, POKRIVA SAMO POTREBE STAMBENOG DIJELA GRADEVINE, ODNOSNO ZADOVOLJAVJA POTREBE 33 STANA PREMA KRITERIJIMA GLJP-a (ZPGM/štampani). POTREBE POSLOVNOG I TRGOVAČKOG DIJELA GRADEVINE TREBAJU BITI RJEŠENE NA DRUGOJ LOKACIJI U NEPOSREDNOJ BLIZINI UKOLIKO JE MOGUĆE.
 U SJEVERNOM DIJELU PORED LIFTA ZA IZLAZ OMOGUĆENO JE EVENTUALNO POVEZIVANJE GARAJA U OBJEKTIMA 28/F1 I 28/F5 (beдем), ŠTO JE OVDJE OSTAVLJENO SAMO KAO MOGUĆNOST JER SMATRAMO DA JE TAKVA INTERVENCIJA TEHNIČKI I FUNKCIONALNO NEOPRAVDANA.
 GARAJA U PROSTORU BEDEMA PUNI SE I PRAZNI JEDNIM LIFTOM ŠTO OBIZROM NA MALI KAPACITET GARAJE ZADOVOLJAVJA POTREBE.



POSLOVNI PROSTORI SU KAKO JE PROGRAMIRANO I ODREĐENO SMJESTENI NA NIVOIMA PODRUMA 1, PRIZEMLJA I PRVOG KATA KAKO SU U PRIZEMLJE I PRVI KAT U DIREKTNOM KONTAKTU S TERENOM. OBJE ETAŽE SU TRETIRANE KAO ULAZNE. POSLOVNI PROSTORI SU U OSNOVNOJ VARIJANTI TRETIRANI KAO JEDINSTVENI OTVORENI PROSTOR S MAKSIMALNOM FLEKSIBILNOSTI I ORGANIZACIJE TLOCRTA PRODAJNIH PROSTORA.
 VERTIKALNE KOMUNIKACIJE UNUTAR POSLOVNOG DIJELA GRADEVINE SMJESTENE SU U SREDIŠNOM DIJELU I PREKO NJIH JE OMOGUĆENA VEZA SA SVIM ETAŽAMA. OSIM GLAVNE KOMUNIKACIJSKE JEDNICE (ESKALATERI I PANORAMSKI LIFT) PROJEKTIRANA SU I DODATNA STUBIŠTA KOJIMA SU ETAŽE DODATNO POVEZANE A KOMUNIKACIJE UNUTAR SKLOPA DODATNO POBOLJŠANE.
 OZIROM NA POLOŽAJ VOLUMENA U ODNOSU NA OKOLNI KONTAKTNI TEREN PRISTUP U POSLOVNE ETAŽE OMOGUĆEN JE NA NIVOU PRIZEMLJA I NA NIVOU PRVOG KATA. DRUGOM VARIJANTOM TLOCRTNE DISPOZICIJE PRIKAZANA JE MOGUĆNOST PODJELE POSLOVNIH PROSTORA NA MANJE ODVOJENE JEDNICE TE FORMIRANJE MREŽE UNUTARNJIH GALERIJA I HODNIKA KOJIH JE OMOGUĆEN PRISTUP SVAKOM POJEDINOM POSLOVNOG PROSTORU. OVA VARIJANTA OMOGUĆEVA I DIREKTNI PRISTUP POSLOVNIM PROSTORIMA PRIZEMLJA I PRVOG KATA IZ VANJSKOG PROSTORA, DOK SE U PORUMSKI DIO NARAVNO PRISTUPA PREKO CENTRALNIH VERTIKALNIH KOMUNIKACIJA.
 SERVISNI PROSTORI I KOMUNIKACIJE I PROSTORI SKLADIŠTA SMJESTENI SU U KRAJNJIEM SJEVERNOM I KRAJNJIEM JUŽNOM DIJELU TLOCRTA KAKO BI BILI LAKO DOSTUPNI SERVISNIM I OPSKRBNIM VOZILIMA.
 OVAKAVO RJEŠENJE OSTVARENA JE TLOCRTNA BRUTTO PLOŠTINA POSLOVNIH ETAŽA OD MAKSIMALNIH 5600m². A NETTO



DEJNO ARHITEKTONSKO RJEŠENJE SKLOPA ZGRADA IZMEĐU HRVOJEVE ULICE, USJEKA I PAZARA I BASTION CONTARI